

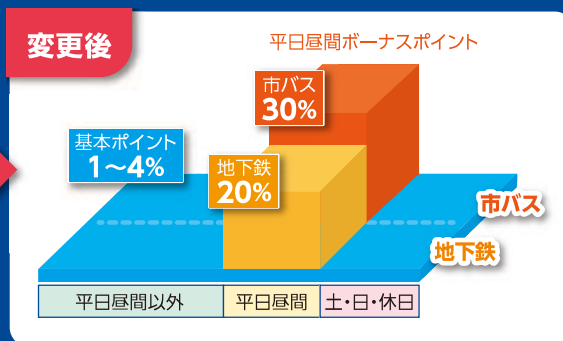
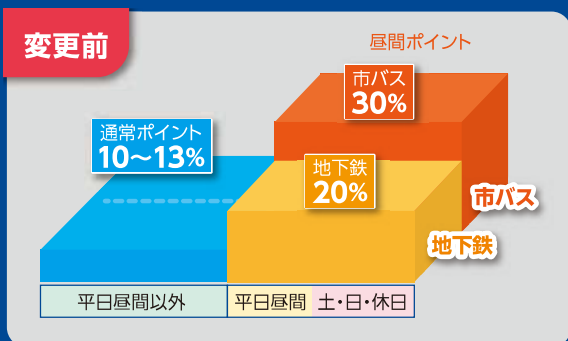


マナカマイレージポイント ポイント率変更などのお知らせ

- 利用時間帯ごとに異なるポイントを、全ての時間帯に共通の基本ポイントに変更
- ポイント率を変更
- 平日昼間時間帯(10時~16時)のボーナスポイントを新設

変更日
令和5年7月1日
[土]

区分		変更前	変更後
平日	10~16時 以外の時間帯	通常ポイント 10~13%	基本ポイント 1~4%
	10~16時	昼間ポイント 市バス:30% 地下鉄:20%	
土・日・休日			



基本ポイント

ポイント率 (令和5年7月~)

区分	1か月間の利用金額		ポイント率
	大人用マナカ	小児用・割引用マナカ	
市バス	2,000円以上 5,000円未満	1,000円以上 2,500円未満	1%
	5,000円以上 10,000円未満	2,500円以上 5,000円未満	2%
地下鉄	10,000円以上 15,000円未満	5,000円以上 7,500円未満	3%
	15,000円以上	7,500円以上	4%

※合計利用金額の1,000円(小児用及び割引用は500円)未満の金額は切り捨てられます。

平日昼間ボーナスポイント (平日10~16時利用分・基本ポイントに上乗せ)

区分	1か月間の利用金額		ポイント率
	大人用マナカ	小児用・割引用マナカ	
市バス	2,000円以上	1,000円以上	30%
地下鉄	2,000円以上	1,000円以上	20%

※合計利用金額の1,000円(小児用及び割引用は500円)未満の金額は切り捨てられます。

ポイント計算例 (変更後)

利用金額(1か月)
市バス・地下鉄利用
11,340円

うち平日昼間利用
市バス **2,100円**
地下鉄 **2,700円**

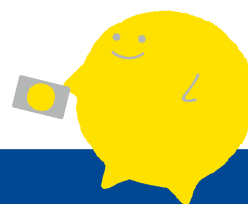
①基本ポイント
11,000円×3%=330ポイント

+

②平日昼間ボーナスポイント
市バス **2,000円×30%=600ポイント**
地下鉄 **2,000円×20%=400ポイント**

※1,000円未満の金額は切り捨てられます。

この月のポイント ①+②=**1,330ポイント**



Q

ポイント率はいつから変わる?

A

令和5年7月のご利用分から変更します。
6月までの利用分に対して変更前のポイント率、7月からの利用分に対して変更後のポイント率が適用され、同じセンターシステムにポイントがたまります。

Q

令和5年6月までの利用分で還元していないポイントはどうか?

A

6月までにたまったポイントは7月以降も変わりません。なお、ポイントを還元せずに1年経過すると従前どおり失効しますのでご注意ください。

マナカマイレージポイントとは

- ・1か月間(毎月1日~末日)におけるマナカ交通事業者(名古屋市営バス・地下鉄、ゆとりーとライン、あおなみ線、名鉄電車、名鉄バスなど7事業者)の鉄道やバスをマナカで利用するとたまるポイントです。
※定期券利用時などはポイント対象外です。
- ・ポイント率等は事業者ごとに異なります。
- ・たまったポイントは、券売機などでポイント還元操作を行うと、マナカ交通事業者の鉄道やバスの乗車料金の1ポイント1円として共通利用できます。



お問い合わせ先

市バス・地下鉄テレホンセンター 営業時間/(年中無休)8時~19時
TEL 052-522-0111 FAX 052-951-3344

名古屋市交通局経営企画課 営業時間/(平日)8時45分~17時30分
TEL 052-972-3859 FAX 052-972-3938



名古屋市交通局
ウェブサイト

<https://www.kotsu.city.nagoya.jp/>

